

取扱説明書

○ご使用前に必ずお読みください。必要な時に確認できるように本紙は必ず保管しておいてください。

⚠ 注意

- 1.マウントをバイクに取り付ける際は、ボルトが確実に締まっている事を確認してください。
- 2.ご使用前には必ず、スマートフォンが十分な強さで挟まれている事を確認し、シリコンバンドで固定をしてください。スマートフォンの大きさ、カバーなどによって十分な強度で固定ができない場合は、使用を中止してください。
- 3.段差や悪路を走行の場合、スマートフォンの落下の恐れがあります。十分な強度で固定されている事を確認してご自身の判断で注意してご使用ください。
- 4.走行中は、前方に十分注意してください。走行中スマートフォンを操作する事は、法令で禁止されています。
- 5.本製品には、防水機能が有りません。水にぬれる恐れがある場合は、スマートフォン共に 防水対策をしてご使用ください。

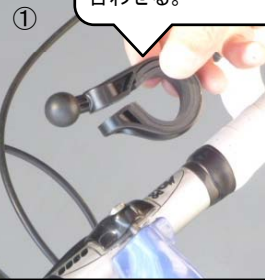
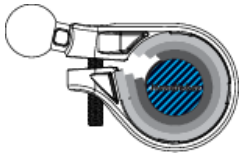
⚠ 免責事項および使用承諾条件

本製品の使用に起因する、スマートフォンなどの搭載機器、バイク本体、使用者及びその他の如何なる損害についても、弊社は一切の責任を負いません。使用者の責任およびリスクでご使用ください。
上記内容をご承諾いただき、本製品をご使用ください。
使用を開始した事で、上記条件をご承諾いただいたこととなります。

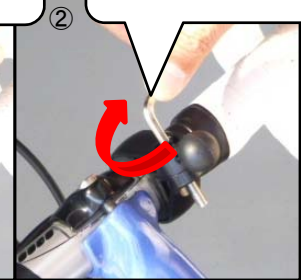
バイクへの取り付け方法

3種類の厚さのラバーが付属しています。ハンドルの太さ(0.9-1.3inch)に合わせて調整してご使用ください。

例:ハンドルに合わせてゴムを曲げる事が出来ます。



付属のラバーを使ってハンドルバーの太さに合わせる。



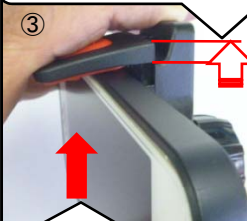
ボルトをレンチで確実に締め付けてください。

スマートフォンの固定方法



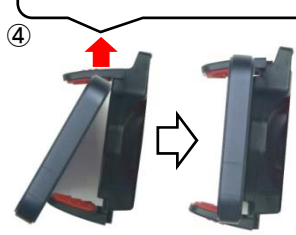
① 背面のナットを緩めアームの長さをスマートフォンに合せて調整します。

② アッパーアームのスプリングに十分なテンションが掛かるように調整してください。



③ スマートフォンを挟んで下からアームを押し上げ、ナットをロックします。

④ 軽くアームを押し上げながら機器を挟みこんで固定します。



⑤ シリコンラバーをスマートフォンの四隅に掛けて固定します。



セット内容



ホルダー シリコンバンド マウント ラバー レンチ

品名: モバイルフィット バイクマウント
材質: ポリカーボネード、ポリウレタン、シリコン、ステンレス、スチール(レンチ)
Made in Korea

輸入元: 株式会社スペックス
462-0063 名古屋市北区丸新町41番地
052(901)9001 mobile-fit@specs911.com
www.spex-q.jp